



ANNO 2015



COMITATO REGIONALE
PER LE COMUNICAZIONI



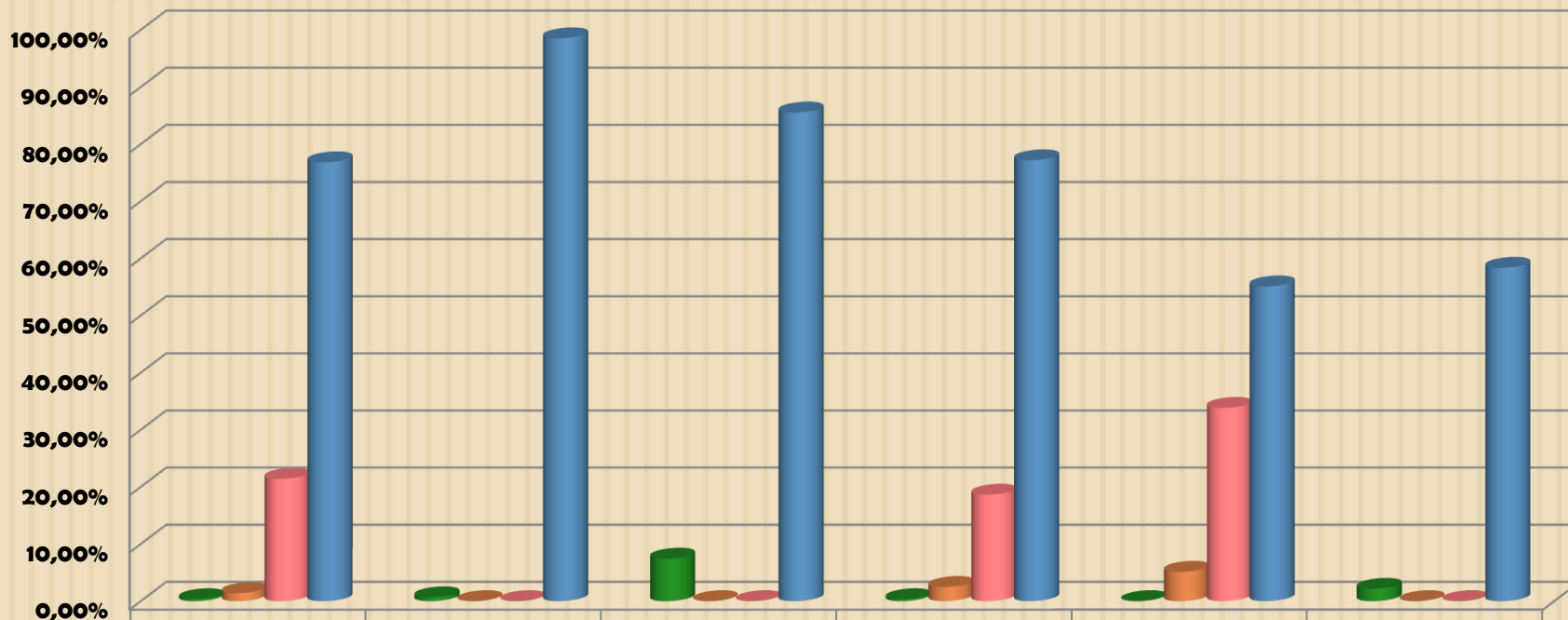
**CUSTOMER
SATISFACTION**

**Conciliazioni
Definizioni
Trasmissioni
dell'Accesso**



Gradimento generale **CONCILIAZIONI** (01.01.2015 – 31.12.2015)

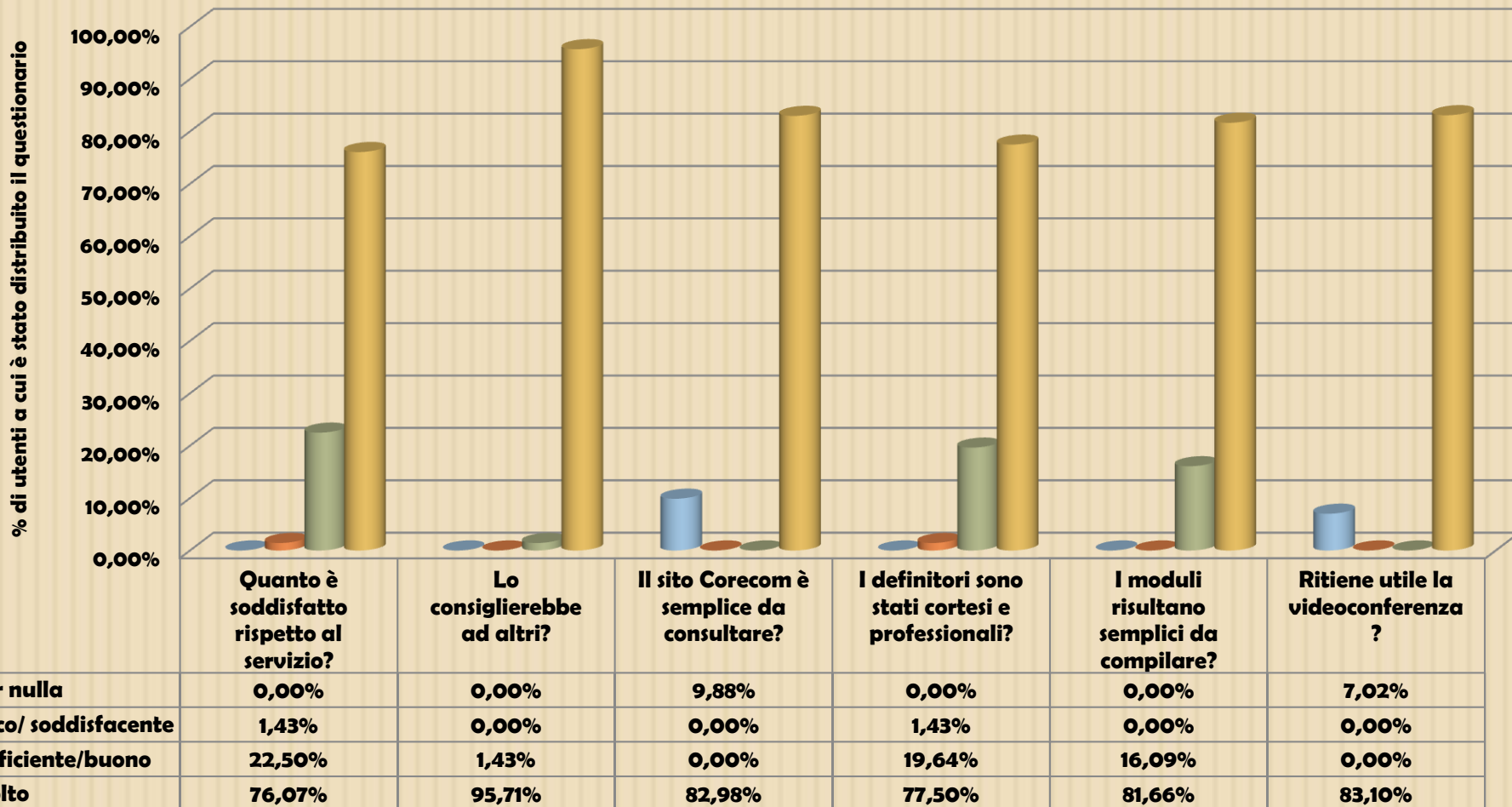
% di utenti a cui è stato somministrato il questionario



	Quanto è soddisfatto rispetto al servizio?	Lo consiglierebbe ad altri?	Il sito Corecom è semplice da consultare?	I conciliatori sono stati cortesi e professionali?	I moduli risultano semplici da compilare?	Ritiene utile la videoconferenza?
per nulla	0,34%	0,67%	7,44%	0,34%	0,00%	2,15%
poco/ soddisfacente	1,41%	0,00%	0,00%	2,48%	5,14%	0,00%
sufficiente/buono	21,42%	0,00%	0,00%	18,64%	33,83%	0,00%
molto/ ottimo	76,82%	98,53%	85,54%	77,18%	55,10%	58,36%

* La percentuale si riferisce al campione di utenti che ha scelto di compilare il questionario.
E' da ricordare, inoltre, che non tutti coloro che compilano il questionario rispondono a tutte le domande.

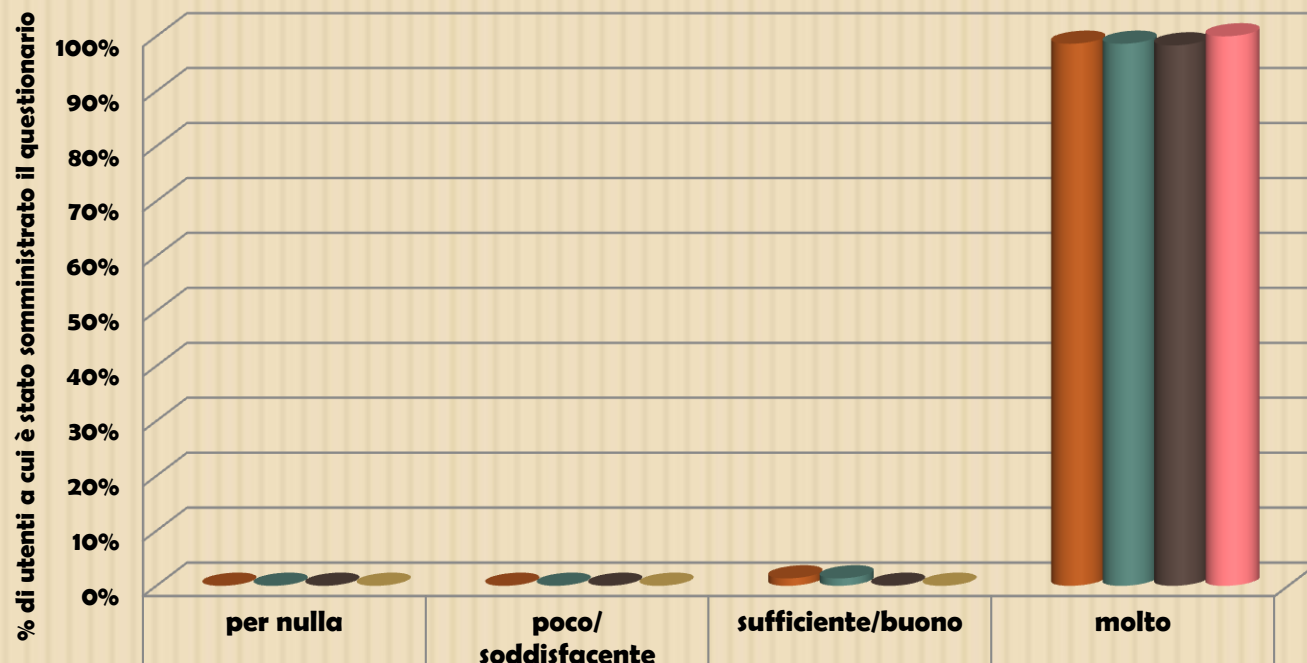
Gradimento generale **DEFINIZIONI** (01.01.2015 – 31.12.2015)



* La percentuale si riferisce al campione di utenti che ha scelto di compilare il questionario.

E' da ricordare, inoltre, che non tutti coloro che compilano il questionario rispondono a tutte le domande.

Gradimento generale TRASMISSIONI DELL'ACCESSO (01.01.2015 – 31.12.2015)

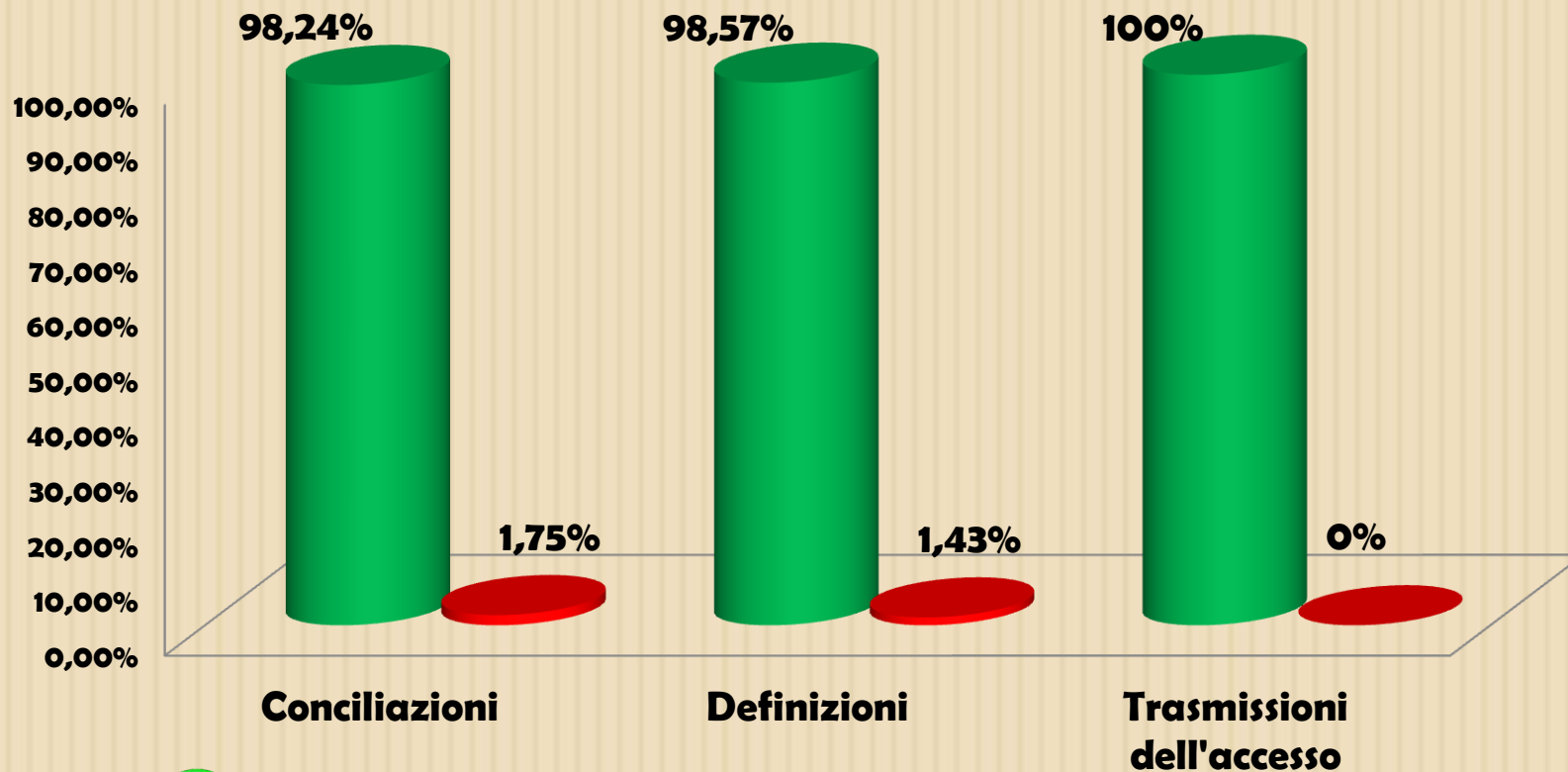


	per nulla	poco/ soddisfacente	sufficiente/buono	molto
■ E' soddisfatto dell'opportunità offerta dal Corecom?	0%	0%	1,35%	98,65%
■ Gli interlocutori sono stati professionali?	0%	0%	1,35%	98,65%
■ Il sito Corecom è semplice da consultare?	0%	0%	0,00%	98,35%
■ Lo consiglierebbe ad altri?	0%	0%	0%	100,00%

* La percentuale si riferisce al campione di utenti che ha scelto di compilare il questionario.
E' da ricordare, inoltre, che non tutti coloro che compilano il questionario rispondono a tutte le domande.

Soddisfazione generale rispetto al servizio (01.01.2015 - 31.12.2015)

Questionario di customer satisfaction



Soddisfatti del servizio offerto dal Co.Re.Com Lombardia



Poco o per nulla soddisfatti del servizio offerto dal Co.Re.Com Lombardia

* La percentuale si riferisce al campione di utenti che ha scelto di compilare il questionario.
E' da ricordare, inoltre, che non tutti coloro che compilano il questionario rispondono a tutte le domande.